

OZNAČ. BLOKU	POČET KUSŮ	OBJEM BETONU		UMÍSTĚNÍ
		NA 1 KS m ³	CELKEM m ³	
B 1	3	0,090	0,270	
B 2	1	0,061	0,061	
B 3	2	0,133	0,266	
B 4	1	0,026	0,026	
B 5				
B 6				
B 7				
B 8				
CELKEM		0,623 m ³		

POZNÁMKA: 1. ZPŮSOB PROVEDENÍ BETON. BLOKŮ JE SHODNÝ BEZ OHLEDU
NA DRUH TRUBNÍHO MATERIÁLU.

2. TVAROVKY Z PVC JE TŘEBA PŘED PROVEDENÍM BETON. BLOKŮ
OBALIT GEOTEXTILÍ.

3. KONSTRUKCE BLOKŮ - BETON B10.

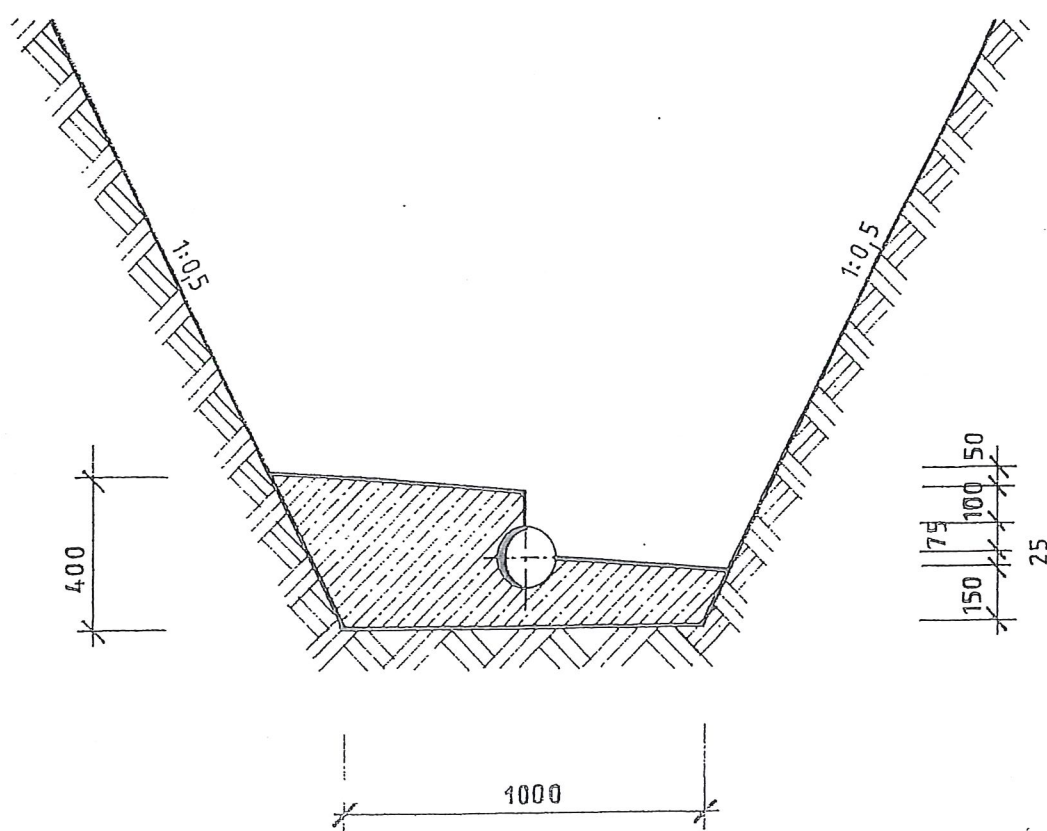
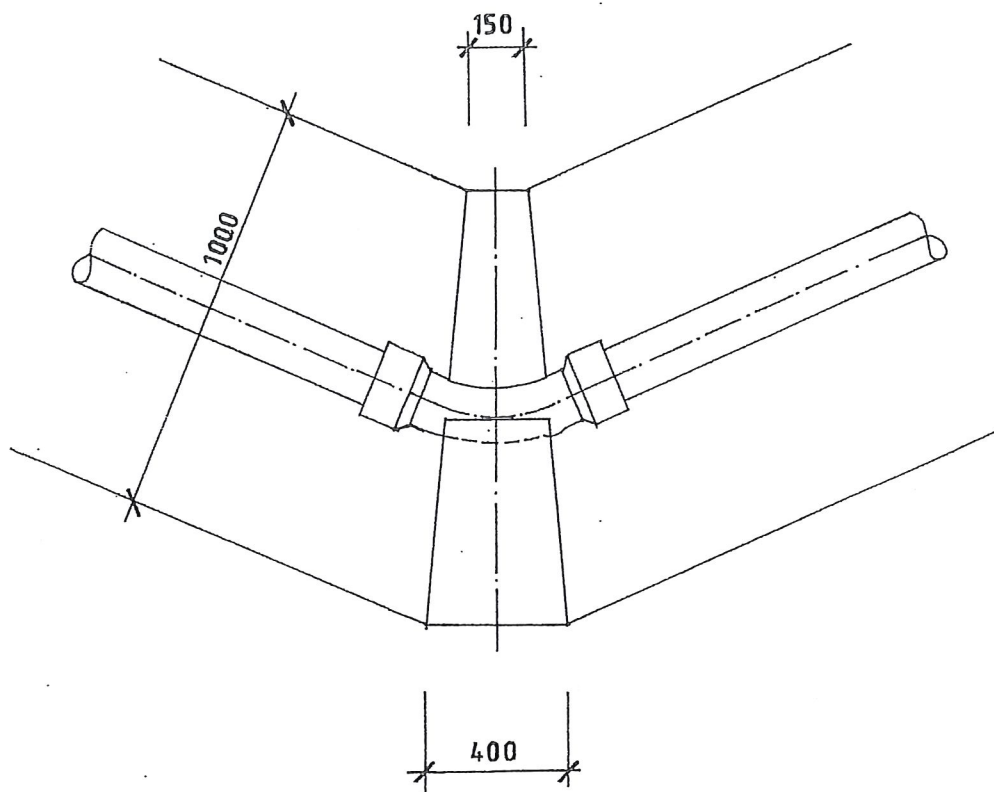
B1

BETON. BLOK PRO OBLOUK 45°

1 KS = 0,090

CELKEM KUSŮ = 3

M. 1:20

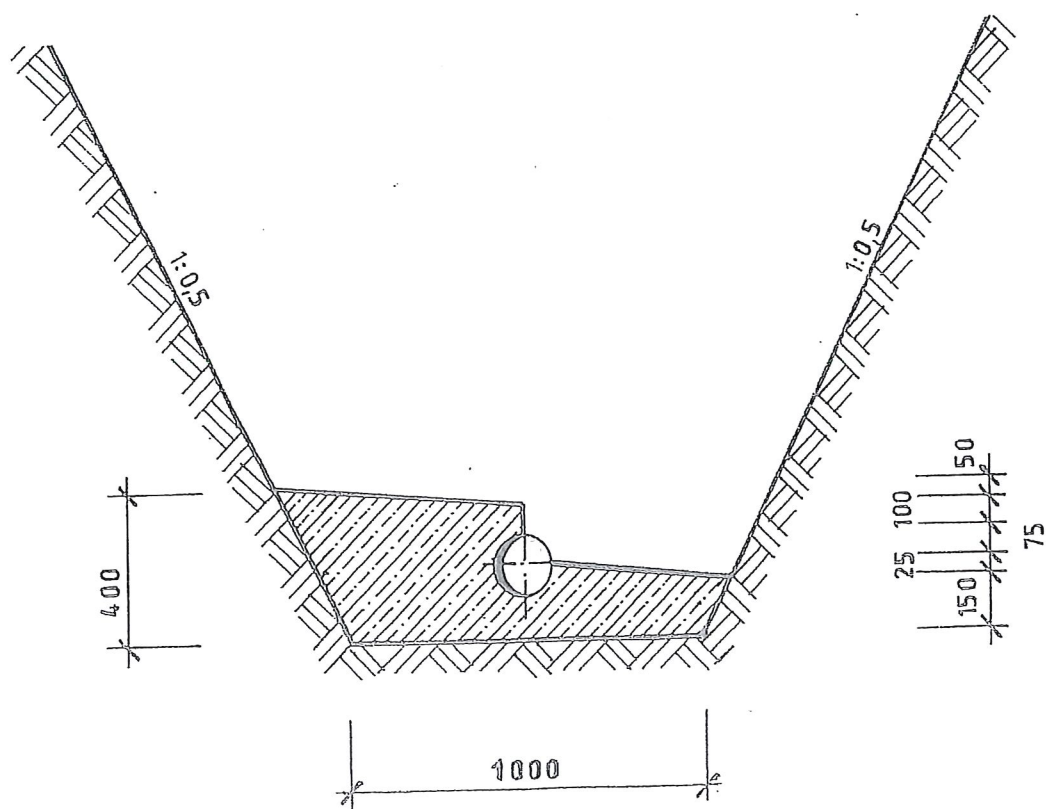
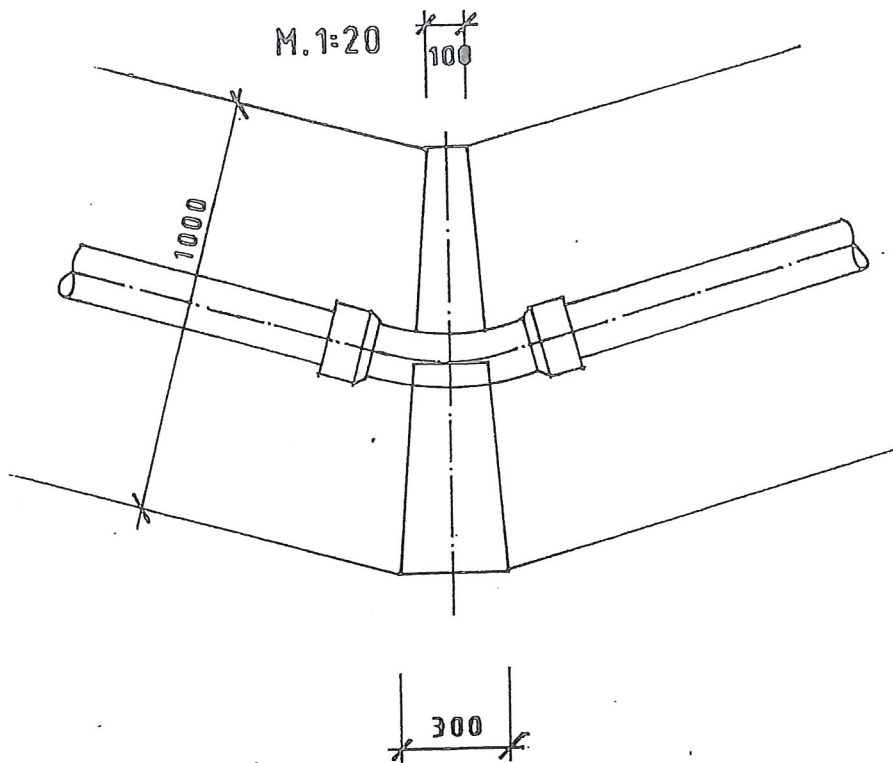


B2

BETON. BLOK PRO OBLOUK 30°

1 KS = 0,061

CELKEM KUSŮ = 1

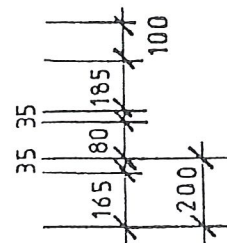
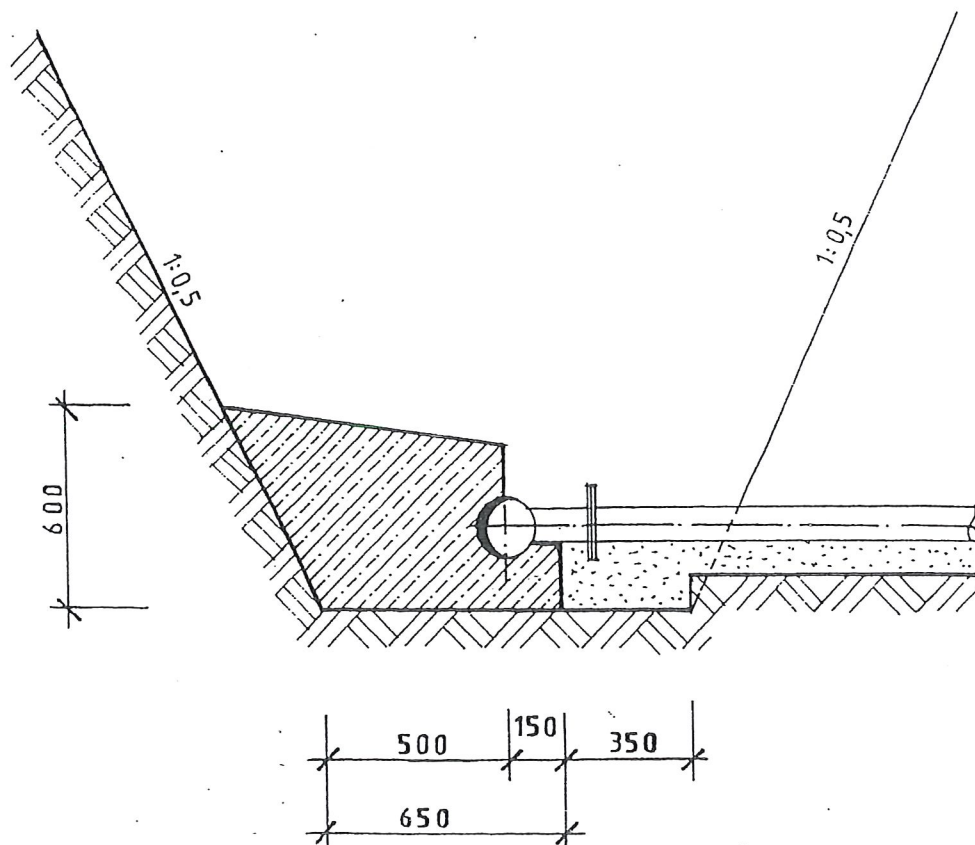
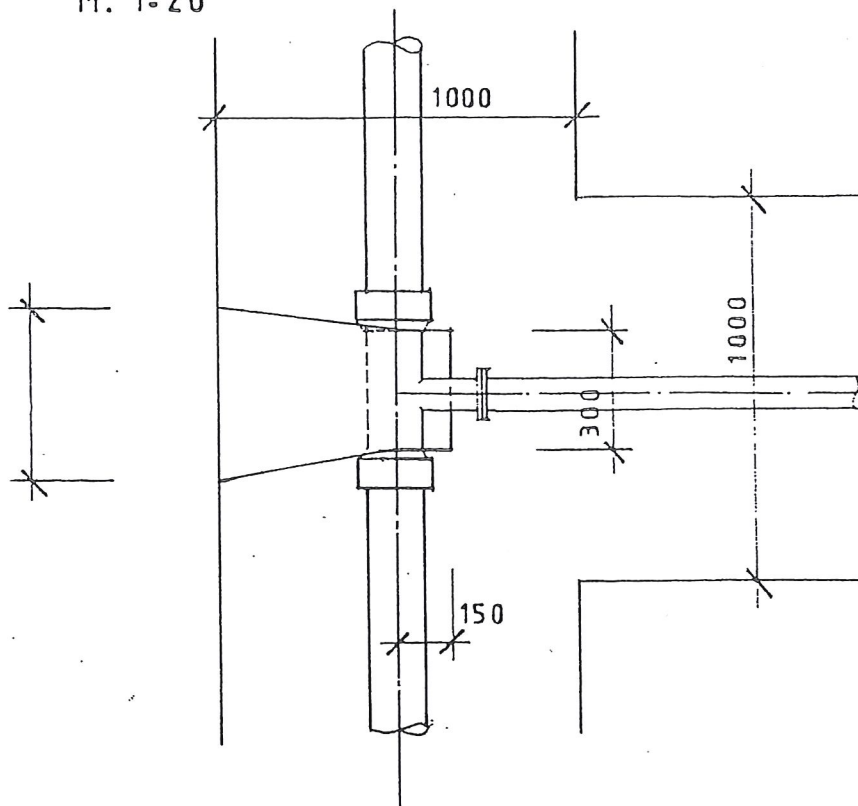


B 3 BETON. BLOK POD ODBOČKU DN

1 KS = 0,133 m³

CELKEM KUSŮ = 2

M. 1:20



B4

BETON. BLOK PRO HYDRANT. KOLENO DN 100, 150
DN 80,
1 KS 0,026 m³ CELKEM KUSŮ = 1

M. 1:20

